

VENTA Y ALQUILER EQUIPOS TECNICOS



TERMOGRAFICA Testo 875-2

**CAMARA TERMOGRAFICA FOTO TERMICA 320x240 y FOTO REAL
SENSIBILIDAD TERMICA 0,1°C y 0,05°C, SOFTWARE PRO GRATUITO
DOBLE OPTICA: 32° y TELEOBJETIVO 9°, RANGO -20°C a 350°C**

GIMATEC

info@gimatec.es

www.gimatec.es

C/ Antoni Cusidó 136 Bajos - 08208 Sabadell (Barcelona)

937 071 855 - 607 244 335 - 680 172 572



t-875.2
t-875i.2

160x120
320x240

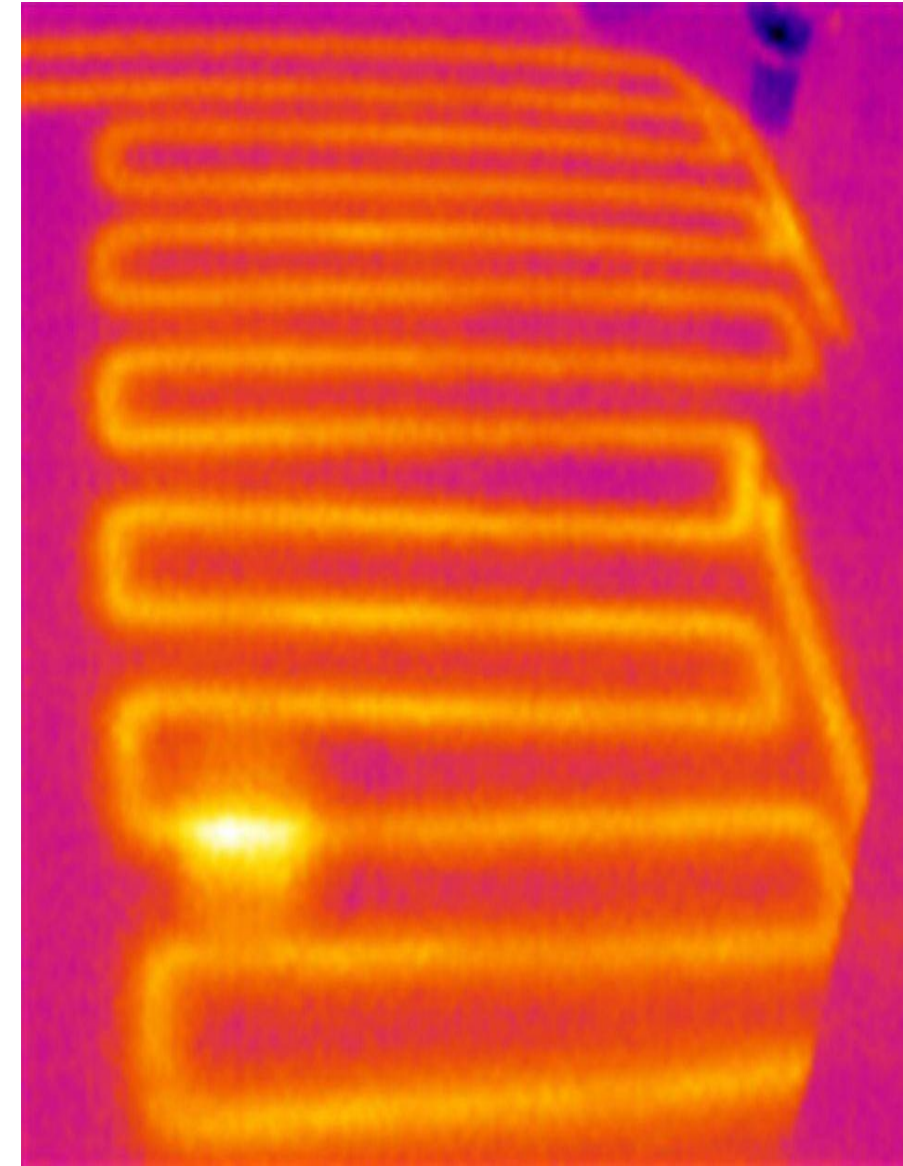


GIMATEG

CAMARAS TERMOGRAFICAS
Amplia Gama Venta-Alquiler

TERMOGRAFICA Testo 875-2

- + Sensor 160x120 y foto térmica 320x240
- + Rango -20°C a 280°C y 2i: -20° a 350°C
- + Sensibilidad térmica 0,1°C y 2i: 0,05°C
- + Ópticas: 32°x23° y Teleobjetivo 9°x7°
- + Software IRSoft PROFESIONAL y gratis
- + Testo 875.2i +Laser y Grabación audio
- + Doble Batería Litio, trabajo aprox.4 horas
- + Cargador externo doble, tarjeta SD, USB
- + Peso 0.9 kg y Medidas 26,2x15,2x10.8 cm



APLICACIONES CAMARA TERMOGRAFICA PROFESIONAL Testo 875-2 CON DOBLE OPTICA :

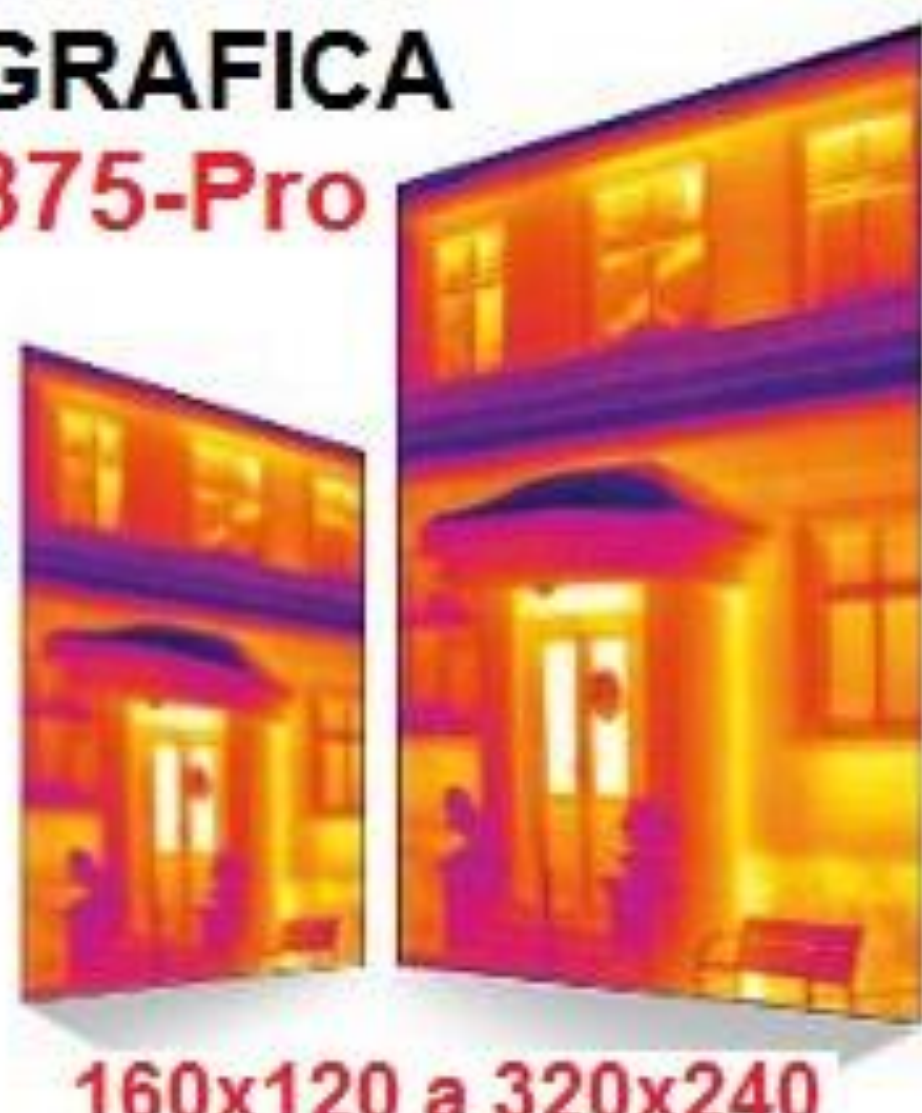
- EDIFICIOS: PUENTES TERMICOS, INSPECCIÓN FACHADAS, AHORRO ENERGETICO,
- FUGAS: HUMEDADES, CALEFACCIÓN SUELO RADIANTE, CAMARAS FRIGORIFICAS, etc,
- INDUSTRIAL: MANTENIMIENTO PREDICTIVO, MAQUINARIA, PROCESOS PRODUCTIVOS
- ELECTRICO: CUADROS , FOTOVOLTAICA, SOFTWARE IRSoft CON INFORMES PRE INSTALADOS

CAMARA TERMOGRAFICA

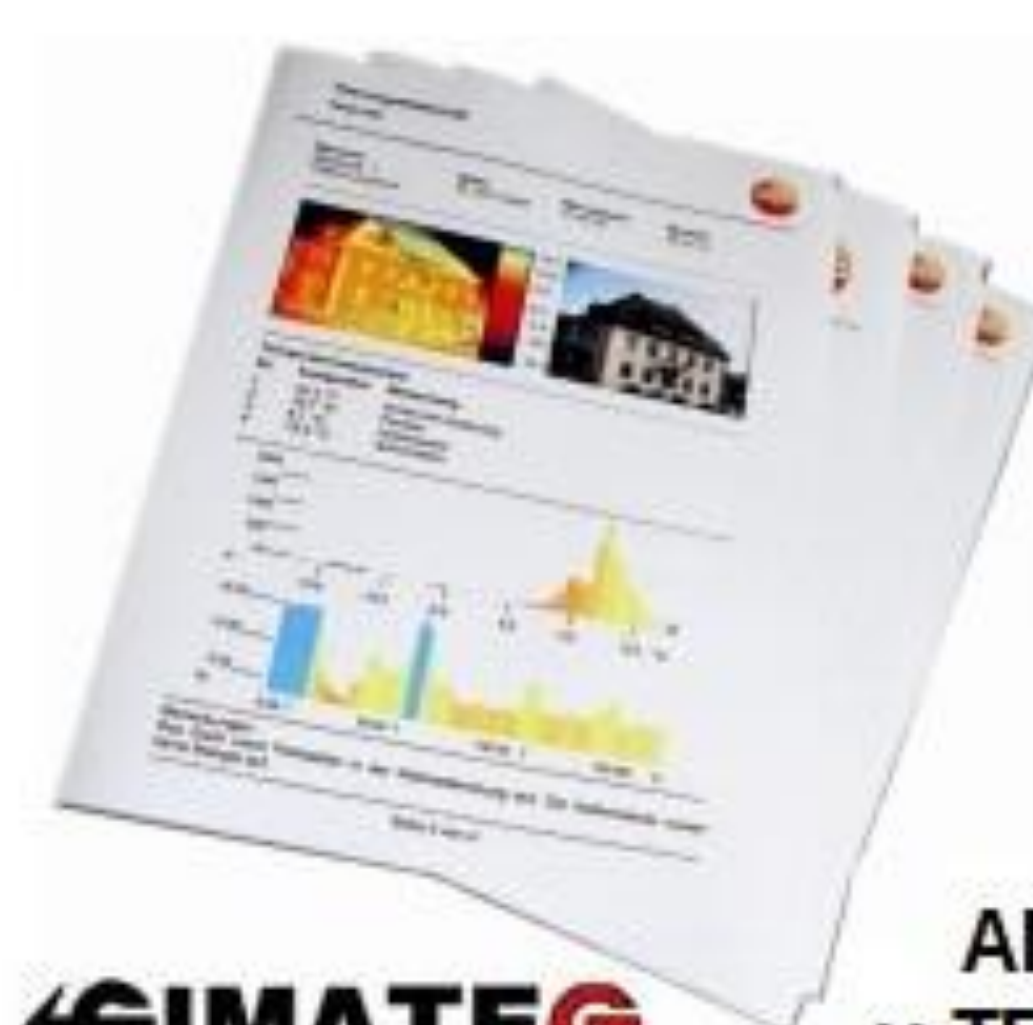
Testo-875-Pro



Doble
Optica



160x120 a 320x240



GIMATEG



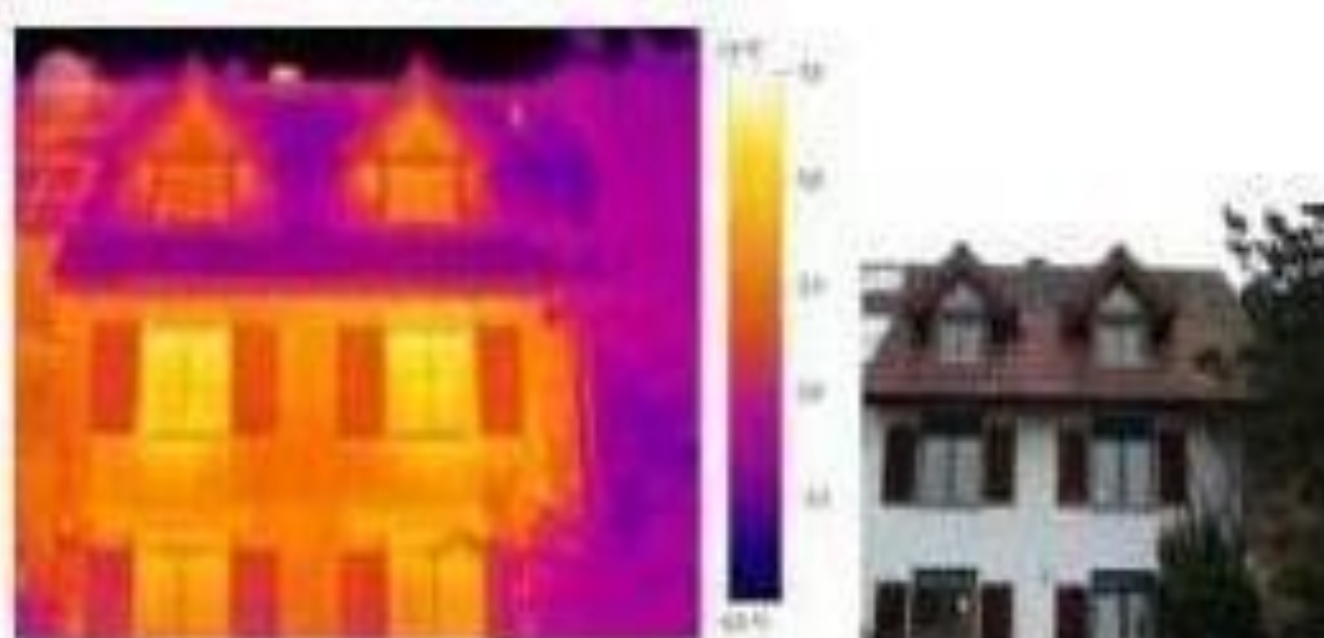
IDEAL EDIFICACION
ANGULAR 32°x23°
y TELE 9°x7° = 12 aumentos

CAMARA TERMOGRAFICA Doble Optica Testo 875-2

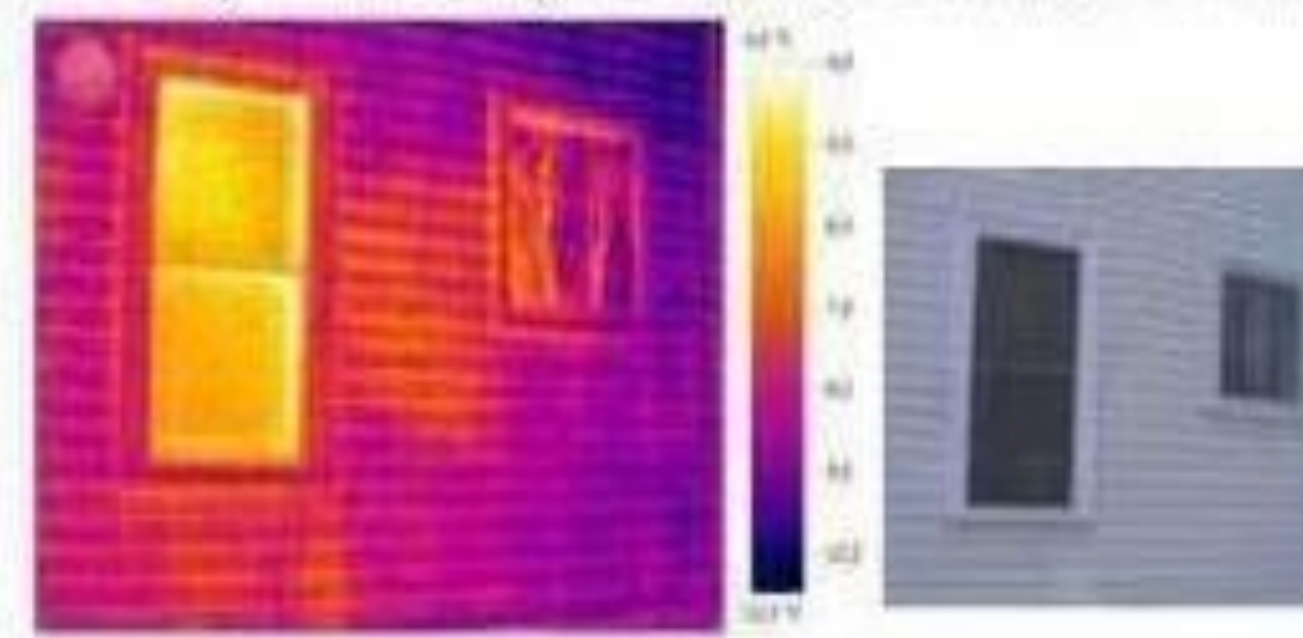
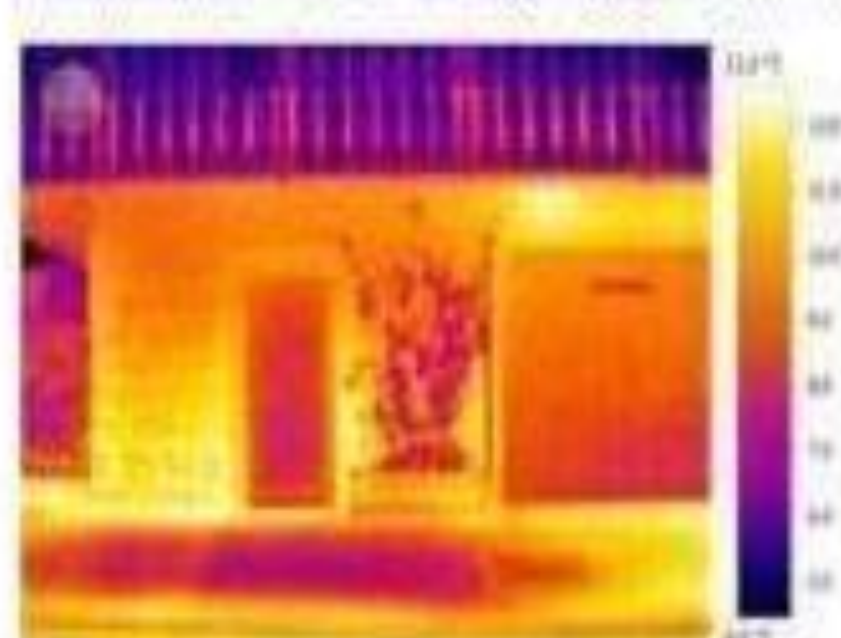


- Cámara digital integrada toma una imagen real del objeto de medición al mismo tiempo que imagen térmica.
- Testo 872.2i con Luz LED, puntero Láser, visera pantalla
- Grabación de voz junto con la imagen térmica (T875.2i)
- Manejo intuitivo por joystick y 2 botones para acción configurables
- Indica puntos condensación en Edificios, entrada °C y %Humedad
- Software PC IRSoft El potente programa GRATUITO de análisis testo permite analizar y documentar un informe. El programa se puede instalar en tantos ordenadores como se desee sin precisar Licencia.
- Enfoque manual, Tarjeta SD, USB, Cargador externo 2 baterías LiOn
- Opticas intercambiables Angular 32°x23° opción teleobjetivo 9°x7°

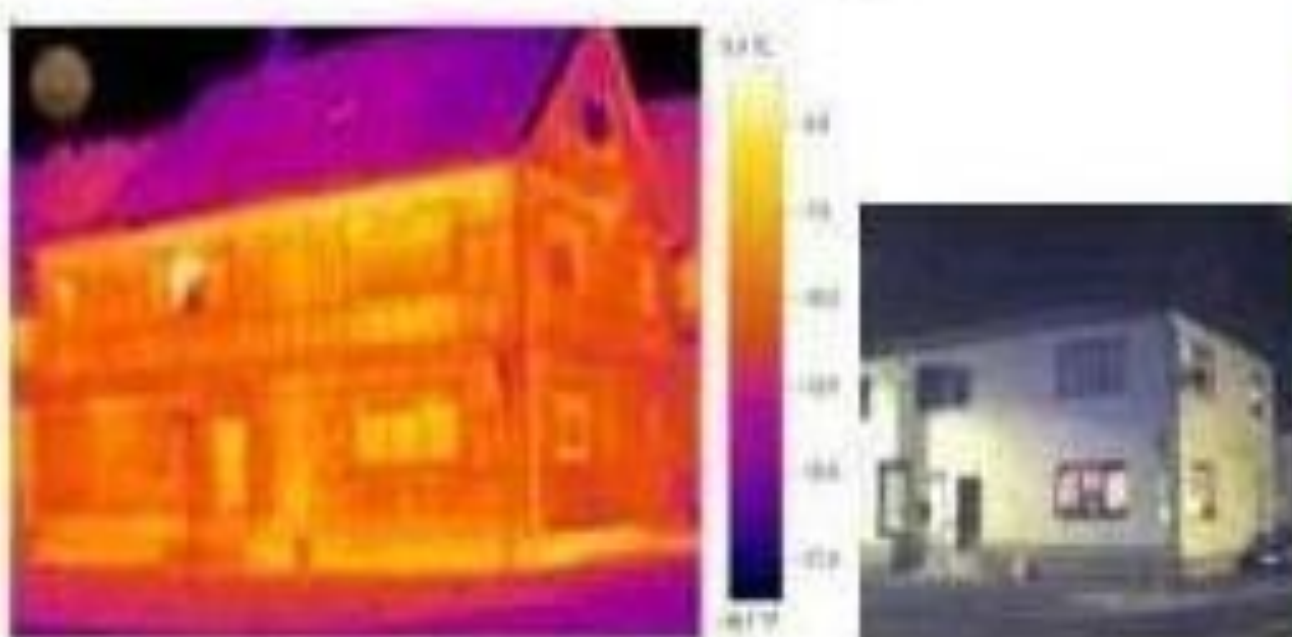
Defectos de aislamiento



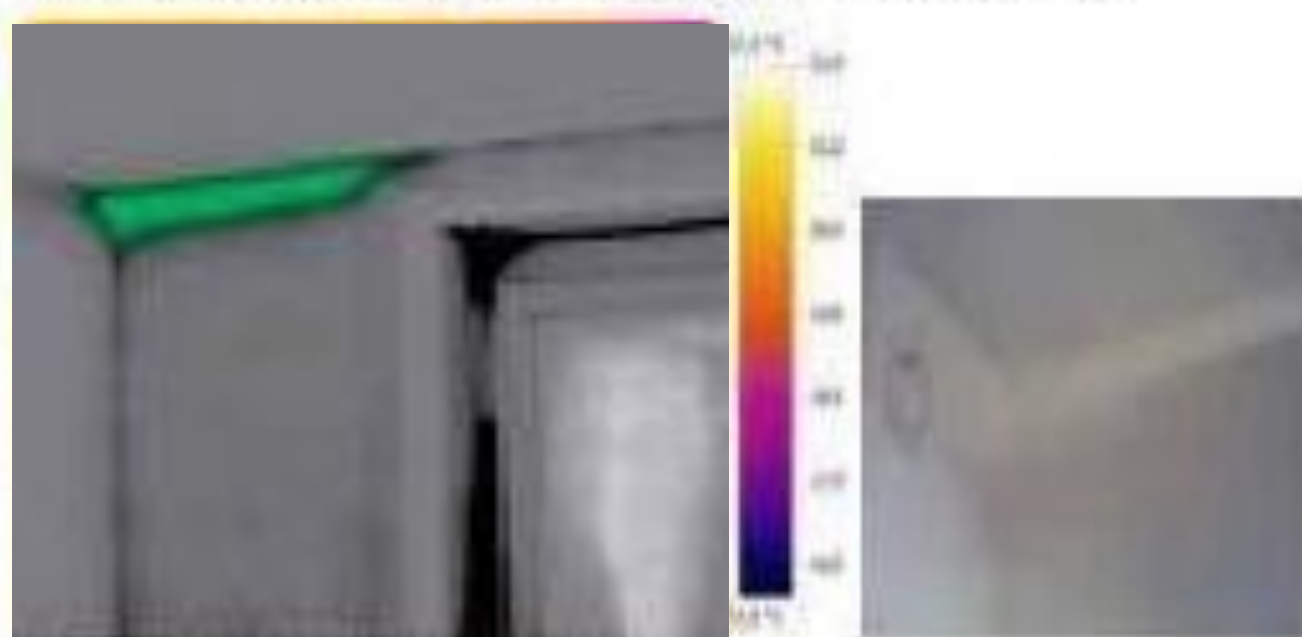
Analisis de las pérdidas de calor en las paredes, cristales y cubiertas de edificios



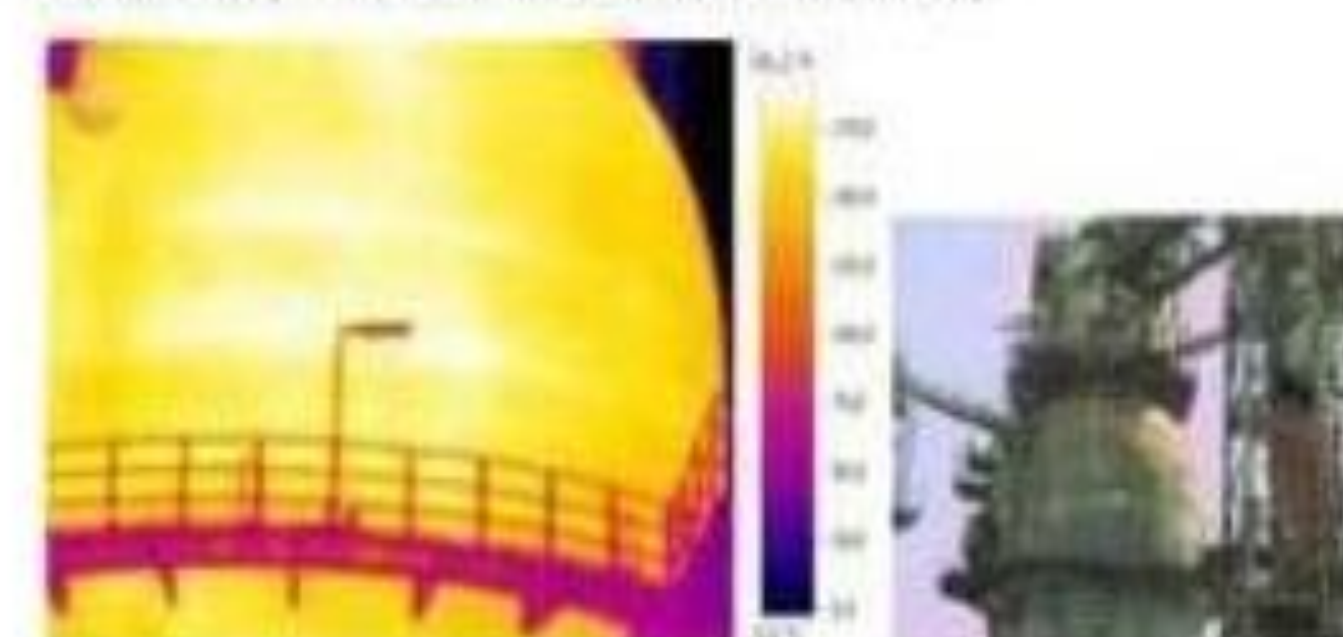
Planificación de reformas



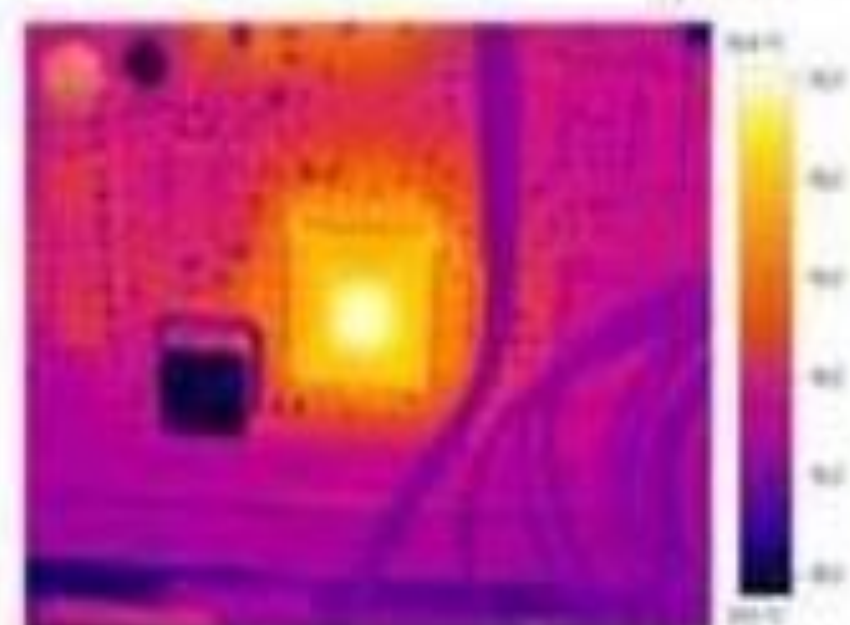
Prevención de aparición de moho



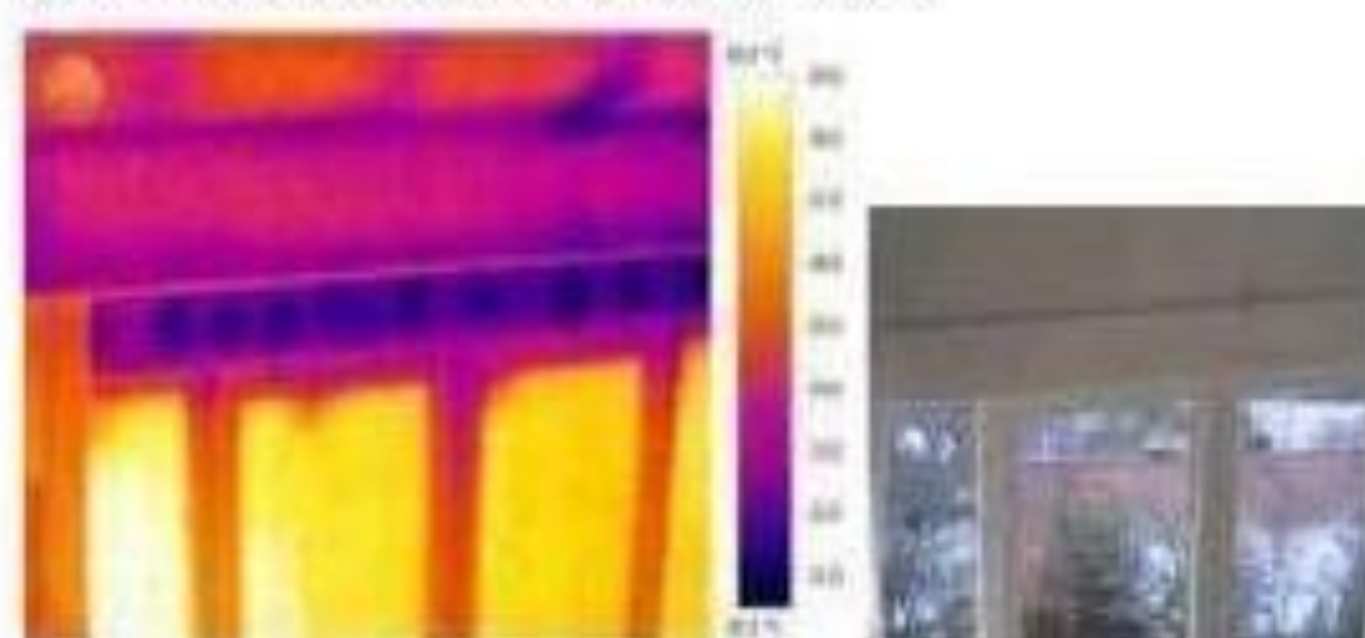
Medición de alta temperatura



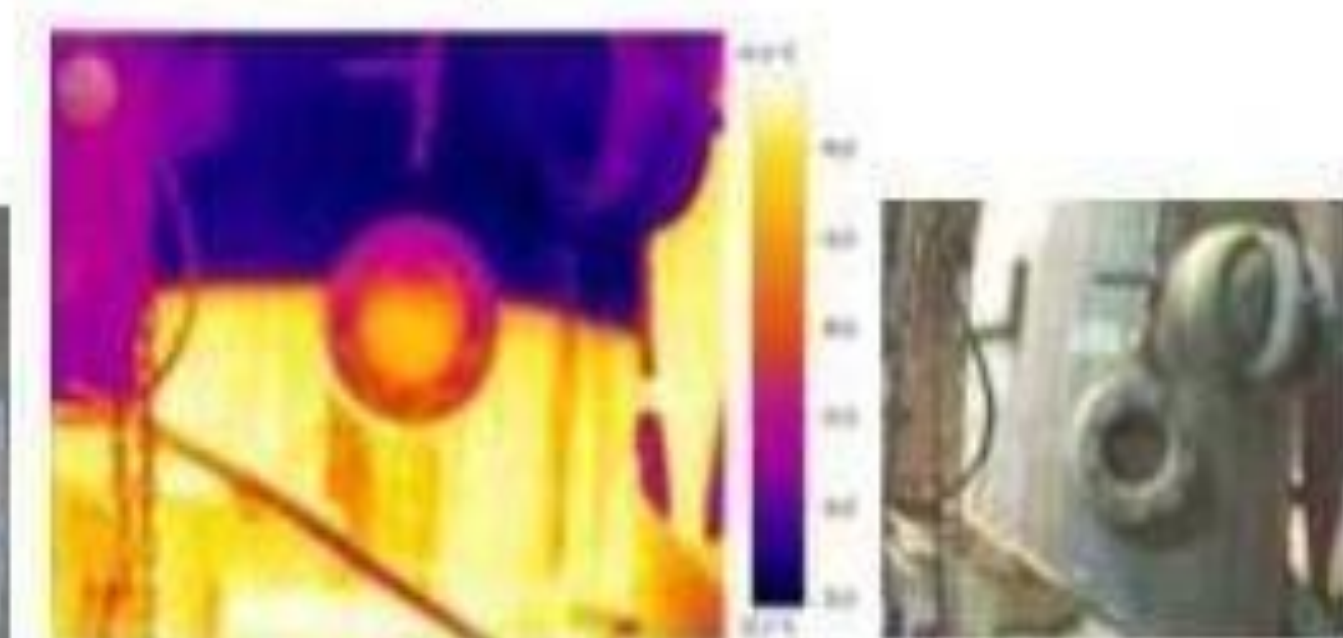
Detección de componentes sobrecalentados en placas electrónicas



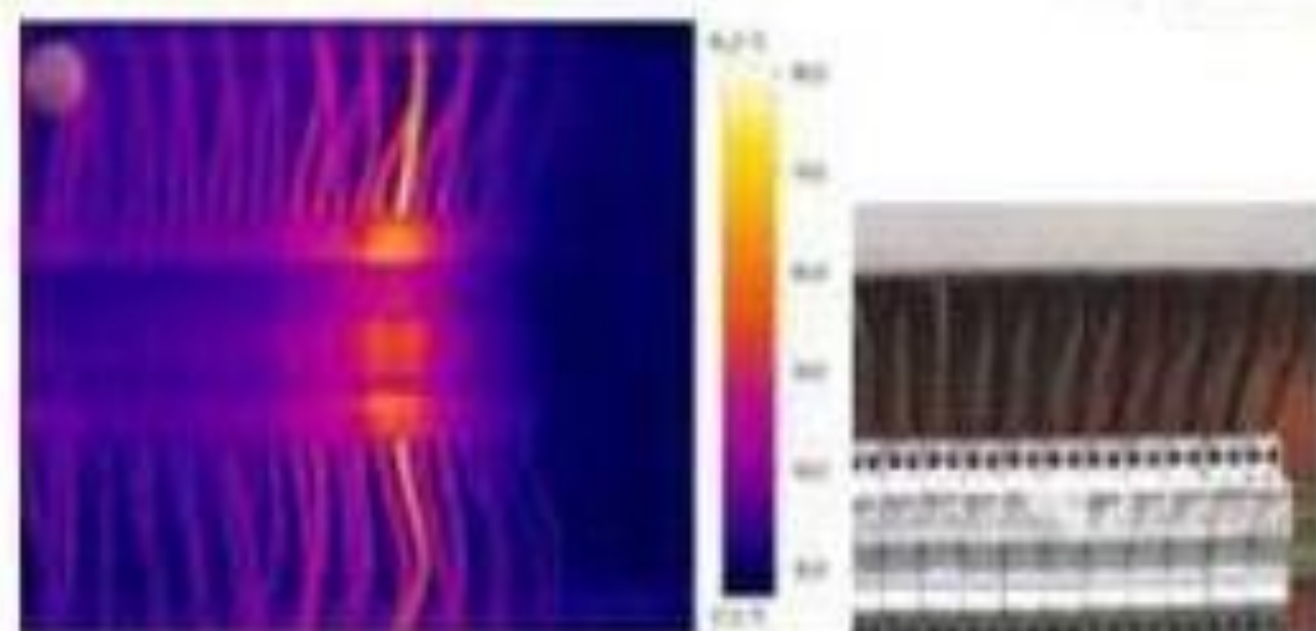
Defectos en la construcción



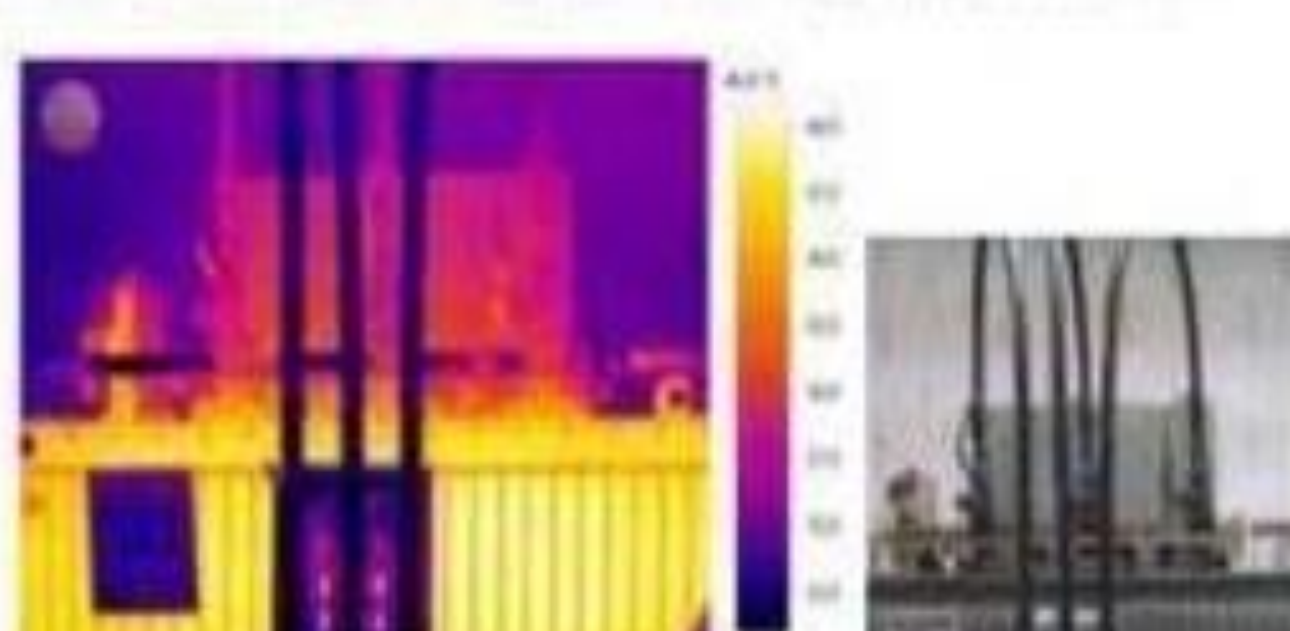
Niveles de depósitos



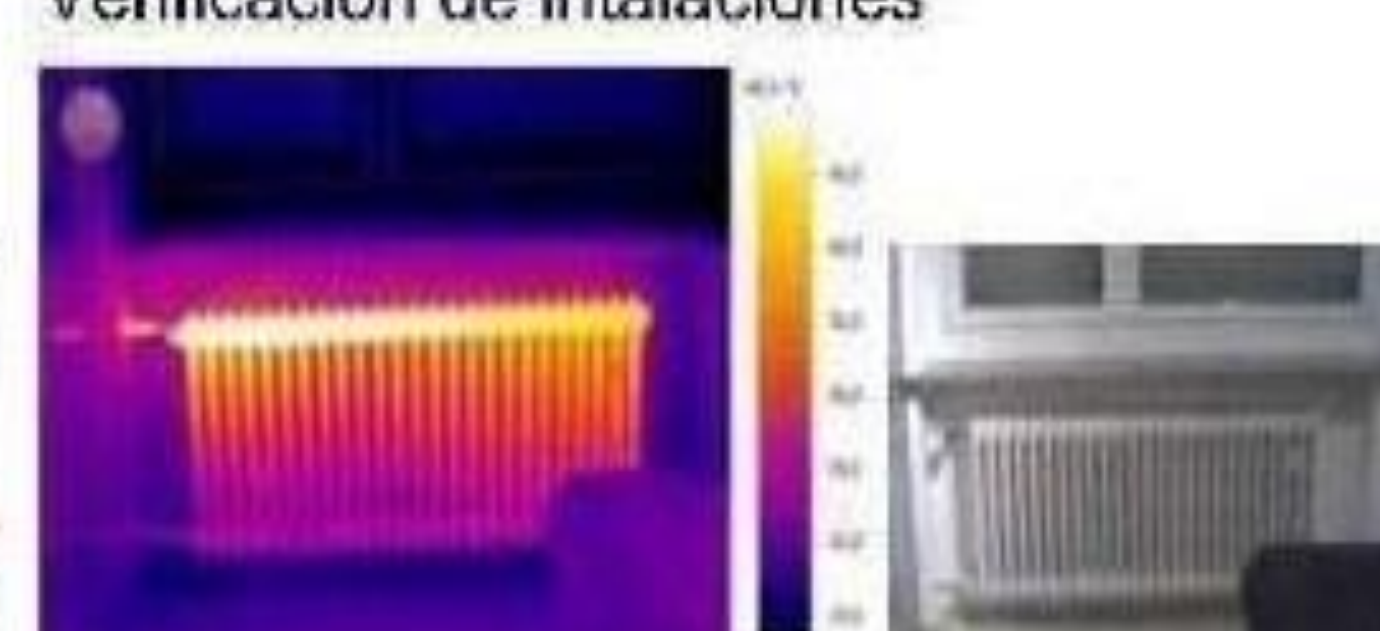
Mantenimiento eléctrico



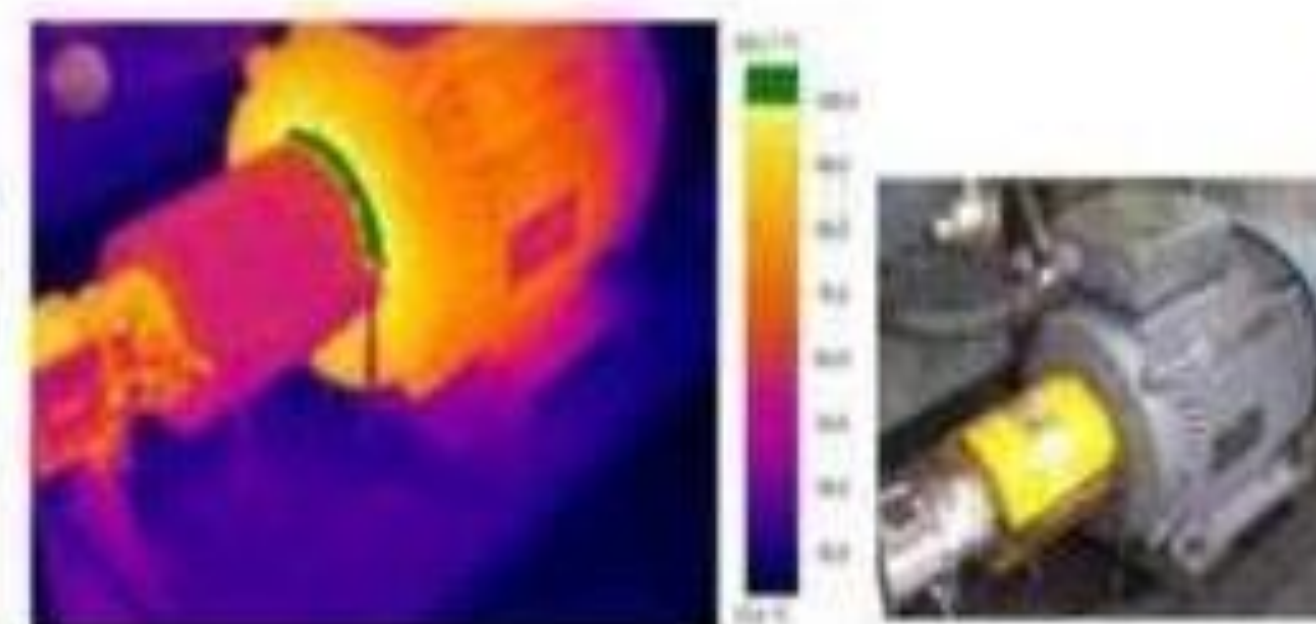
Mantenimiento de instalaciones de alta tensión



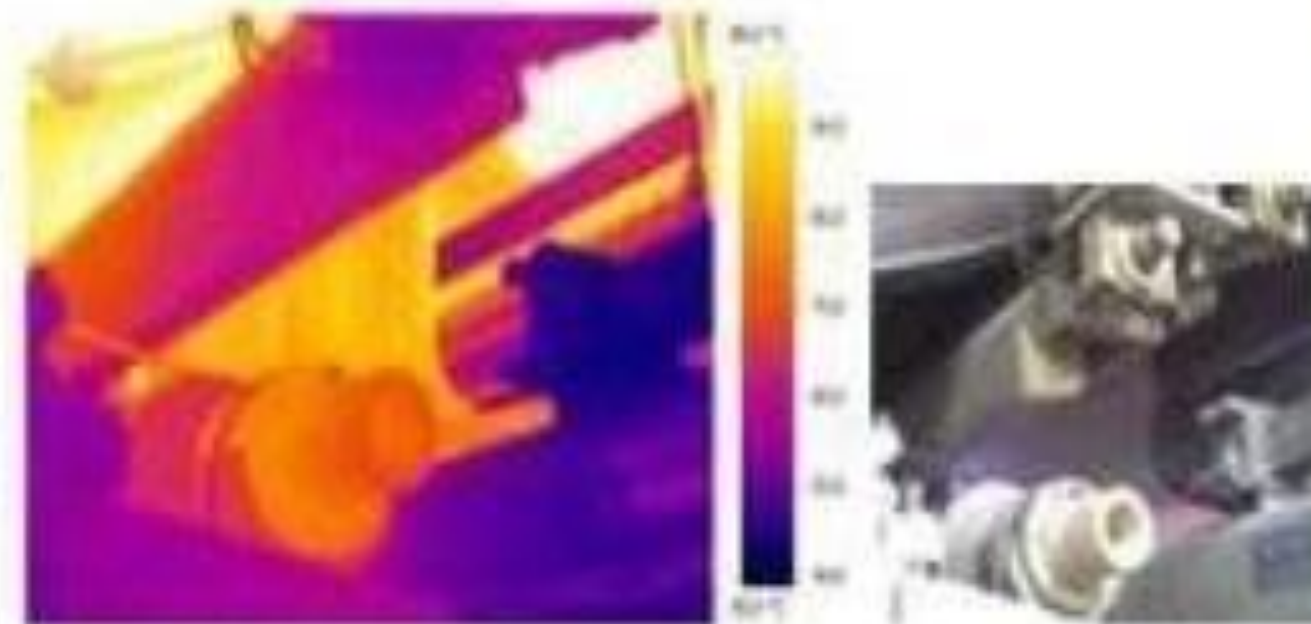
Verificación de instalaciones



Mantenimiento mecánico



Control de calidad y producción



CAMARA TERMOGRAFICA Doble Optica Testo 875-2



Filtro protector de las lentes



Funcionamiento intuitivo



	testo 875-2	testo 875-2i
Salida de imagen IR		
Tipo detector	FPA 160 x 120 píxeles, a.Si	
Sensibilidad térmica (NETD)	< 80 mK a 30 °C	< 50 mK a 30 °C
Campo de visión/distancia mín. enfoque	32° x 23° / 0.1 m (objetivo angular) 9° x 7° / 0.5 m (teleobjetivo)	
Resolución geométrica (IFOV)	3,3 mrad (objetivo angular), 1,0 mrad (teleobjetivo)	
SuperResolution (píxel / IFOV) - opcional	320 x 240 píxeles / 2,1 mrad (objetivo angular) 0,6 mrad (teleobjetivo)	
Tasa de refresco	33 Hz*	
Enfoque	manual	
Rango espectral	8 a 14 µm	
Salida de imagen real		
Tamaño / distancia mín. enfoque	640 x 480 píxeles / 0.4 m	
Presentación de la imagen		
Visualizador	Pantalla LCD de 3.5" con 320 x 240 píxeles	
Opciones visualización	Solo imagen IR / imagen real / Imagen IR y real	
Salida video	USB 2.0	
Paletas de colores	10 (hierro, arco iris, arco iris AC, frío-caliente, azul-rojo, escala de grises, gris invertido, sepia, Testo, hierro AT)	
Medición		
Rango de temperatura	-20 a +100 °C / 0 a +350 °C (seleccionable)	
Rango temperatura elevada - opcional	+350 a +550 °C	
Exactitud	±2 °C, ±2% del v.m.	±2 °C, ±2% del v.m. ±3% del v.m. (+350 a +550 °C)
Emisividad / compensación de la temperatura reflejada	0.01 a 1 / manual	
Funciones de la medición		
Visualización del riesgo de condensación (vía introducción manual de los datos)		✓
Visualización del riesgo de condensación (vía sonda inalámbrica con medición en tiempo real **)		(✓)
Modo solar	✓	
Funciones de análisis	Hasta 2 puntos de medición, detección de los puntos frío-caliente	Hasta 2 puntos de medición, detección de los puntos frío-caliente, isoterma, mín-máx. por área
Equipamiento		
Cámara digital		✓
Iluminación por LEDs		✓
Objetivo angular	32° x 23°	
Teleobjetivo (intercambiable) - opcional	9° x 7°	9° x 7°
Láser*** (clasificación laser 635 nm, Clase 2)	-	✓
Registro de voz	-	auriculares con cable
Video streaming (vía USB)	✓	
Memorización de la imagen		
Formato de archivo	.bmt; opción de exportación en .bmp, .jpg, .png, .csv, .xls	
Soporte para almacenamiento de datos	Tarjeta SD 2 GB (aprox. 2.000 imágenes)	
Alimentación		
Tipo de batería	Batería de litio de recarga rápida	
Duración de la batería	4 horas	
Opciones de recarga	En el instrumento/en el cargador de sobremesa (opcional)	
Conexión a la red eléctrica	Sí	
Condiciones ambiente		
Temperatura funcionamiento	-15 °C a +40 °C	
Temperatura almacenamiento	-30 °C a +60 °C	
Humedad ambiente	20% a 80% sin condensación	
Clase de protección (IEC 60529)	IP 54	
Vibración (IEC 60068-2-6)	2G	
Otros datos técnicos		
Peso	aprox. 900 g	
Medidas (P x B x A) en mm	152 x 108 x 262	
Rosca para trípode	M6	
Caja	ABS	
Software para PC		
Requisitos del sistema	Windows XP (Service Pack 3) Windows Vista, Windows 7 (Service Pack 1), interfaz USB 2.0	
Certificados, garantía		
Directriz UE	2004 / 108 / EG	
Garantía	2 años	

✓ De serie * En zona de la UE y en países sin restricciones a la exportación, 9 Hz en el resto
 (✓) opcional ** Sondas inalámbricas solo en la UE, Noruega, Suiza, Croacia, USA, Canadá, Colombia, Turquía, Brasil, Chile, México, Nueva Zelanda, Indonesia
 - no disponible

GIMATEC Instrumentos, S.L.
C/ Antoni Cusidó 136 Bajos - 08208 Sabadell (Barcelona)
info@gimatec.es www.gimatec.com
937 071 855 - 607 244 335 - 680 172 572